

Die eigenen vier Wände, warum eigentlich nicht

An traumhafter Lage im idyllischen St. Peterzell bauen wir für Sie ein Haus zu einem Preis, der Sie erstaunen lassen wird.

Eckdaten: (nach Norm SIA 416/2003)

Bauland	443 m ²
Geschossfläche (GF):	184 m ²
Nettogeschossfläche (NGF):	136 m ²

Raumbeschrieb:

- Entree, sep. WC, Kochen-Essen, Wohnzimmer, Büro
- Schlafzimmer mit geräumiger Ankleide
- Bad / Du / WC, Wirtschaftsraum
- Grosser Keller- / Technikraum
- Gartensitzplatz gegen Südwesten
- Velo- / Geräteraum
- 2 Autoabstellplätze / sep. gedeckter Autounterstand
- Kamin für Cheminée oder Schwedenofen, inkl. Frischluftzufuhr
- Böden: Feinsteinzeug, Parkett und Laminat oder Teppich
- Küche mit Glaskeramikherd und Geschirrspüler

Verkaufspreis schlüsselfertig: CHF 620'000.-

inkl. Land, Handänderungssteuer und Anschlussgebühren.

Natürlich können Sie mitbestimmen und auch Eigenleistungen erbringen.

Machen Sie auf der Internetseite der Appenzeller Kantonalbank eine Tragbarkeitsberechnung.

<https://www.appkb.ch/privatkunden/finanzieren/festhypothek.htm>

Sie werden staunen, zu welchen günstigen Konditionen Sie wohnen können.

Für eine Baulandbesichtigung und nähere Auskünfte stehen wir Ihnen gerne zur Verfügung.

Interessiert? Rufen Sie uns an: 071 314 01 40 oder 079 445 65 11

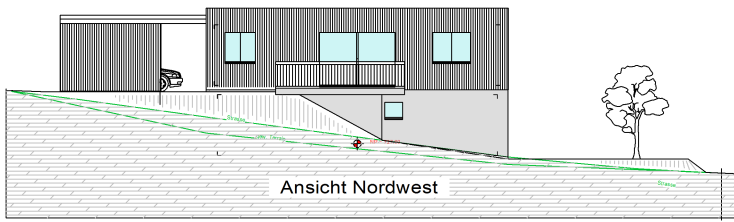
Roth Bautechnik AG

Industriestrasse 13
9015 St.Gallen

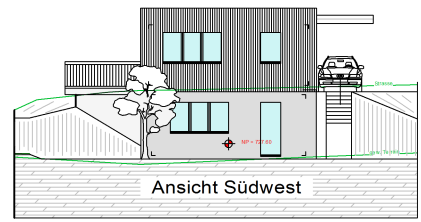
Telefon 071 314 01 40
Telefax 071 314 01 44

info@roth-konzepthaus.ch
www.roth-konzepthaus.ch

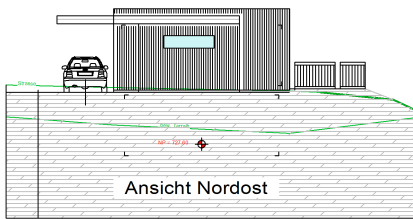
Einfach aufgestellt.



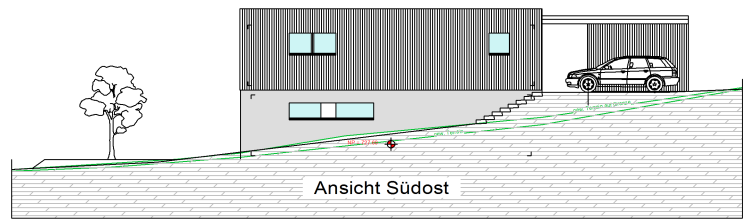
Ansicht Nordwest



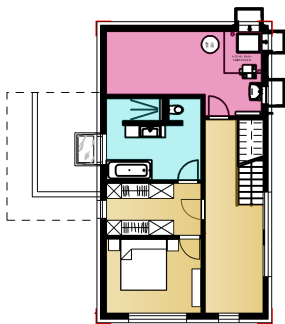
Ansicht Südwest



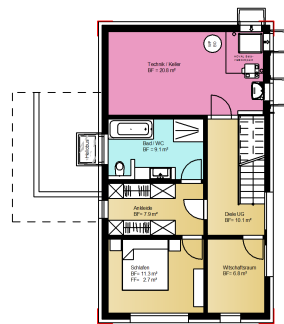
Ansicht Nordost



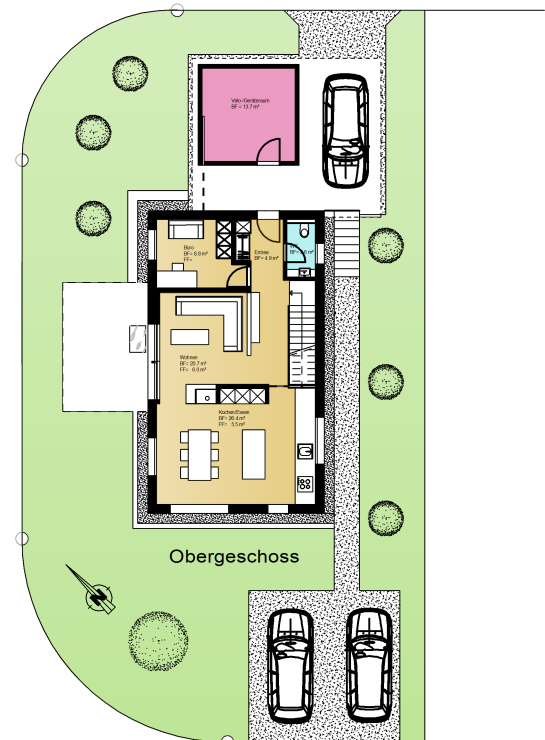
Ansicht Südost



Erdgeschoss Variante



Erdgeschoss



Obergeschoss

737S

Sonnenweg

738S

739S

1032S

2

Haus A

Teilparz. A

Teilparz. B

Verkauft

Teilparz. C

532S

810S

745S

19

1031S

449S

16

871S

571S

873S

727S

570S

3028

876S

14

Baur

Allgemeiner Kurz- und Baubeschrieb

BKP 201.0 Erdarbeiten	Humusabtragen mit seitlicher Deponie, Aushub, Abtransport von über schüssigem Material, Deponiegebühren und hinterfüllen der Baugrube.
BKP 211.0 Baumeisterarbeiten	Baustelleninstallation, Baumeisteraushub, Kanalisation im Gebäude, Frostriegel, Betonarbeiten inkl. Schalungen und Armierungen, Kellerinnenwände in KS,
BKP 211.1 Gerüstungen	Gerüstungen gem. SUVA-Vorschriften
BKP 214.0 Elementbau/Holzbau	Holzrahmenbau in millimetergenauer Eigenfertigung, Beplankungen mit Gipskarton- oder Fermacellplatten, Dämmungen Wände 260 mm. Bodenelemente mit Dreischichtplatten-Untersicht, Dachelemente mit 235 mm Dämmung, Unterseite Dreischichtplatte, naturbelassen oder weiss lasiert.
BKP 221.0 Fenster	Ego Kiefer - Kunststofffenster AS1, pro Raum mindestens ein Drehkippsbeschlag.
BKP 273.0 Haustüre	Hauseingangstüre Internorm mit isoliertem Türblatt und umlaufendem Blockrahmen weiss. 5-Punktverriegelung.
BKP 222.0 Spenglerarbeiten	Dachrinnen und Ablaufrohre aus Chromstahl- oder Titanzinkblech.
BKP 224.0 Dachdeckerarbeiten	Unterdachfolie, Konterlattung, Ziegellattung, Flachschiebe-Tonziegel (Swiss TL 10/22-Wancor) oder Kiesklebedach (Flachdach)
BKP 226.0 Fassaden	Aussenwärmedämmung mit Systemgarantie (Caparol oder KABE), Fertigputz eingefärbt, Körnung 2.0 mm Rolladensturz mit verstärkten Dämmplatten Metallfensterbänke aus Aluminium, eloxiert.
BKP 227.1 Äussere Malerarbeiten	Dachuntersicht, Stirn, Ortbretter und dergleichen mit weisser Holzschutzlasur, RAL 9010 gestrichen
BKP 228.1 Sonnenschutz	Verbundraffstoren 90 mm. Auswahl der Farbe durch die Bauherrschafft nach Farbkarte des Lieferanten. Bedienung mit Gelenkkurbel, optional auch elektrisch.
BKP 230.0 Elektrische Installationen	Elektroinstallationen inkl. Verteiltableau mit FI-Sicherheitsschalter und Anschlüsse für Licht, Apparate, Heizung, Waschmaschine, Fernsehen, Telefon und Sonnerie. Aussenzählerkasten, wenn vorgeschrieben.
BKP 240.0 Heizung	Luft – Wasser – Wärmepumpe mit Aussentemperatursteuerung, Wärmeverteilung mit Fussbodenheizung. Warmwasseraufbereitung mit Wärmepumpen-Boiler, ca. 300 lt.

BKP 250.0 Sanitäre Installationen	Für die Sanitärapparate und Armaturen bestimmen Sie mit uns zusammen ein Budget. Es werden nur effektiven Kosten, welche Sie vor der Ausführung kennen, abgerechnet. Warm- und Kaltwasserverteilung in doppelten Kunststoffrohren (Sanipex) Schmutzwasserleitungen aus Kunststoff inkl. allen dazugehörigen Arbeiten.
BKP 258.0 Einbauküche	Für die Küche bestimmen Sie mit uns zusammen ein Budget. Es werden nur effektiven Kosten, welche Sie vor der Ausführung kennen, abgerechnet.
BKP 226.0 Gipserarbeiten	Wandbeläge: Abrieb weiss, 1.5 mm.
BKP 273.0 Schreinerarbeiten	HUGA-Innentüren mit Futter, verschiedene Farben und Muster stehen zur Auswahl.
BKP 273.3 Treppen	Innentreppe in Buche massiv mit Staketen aus Chromstahl, matt geschliffen
BKP 275.0 Schliessanlagen	Gleichschliessende Zylinder für Briefkasten und alle Aussentüren. KABA STAR oder KESO, inkl. 5 Schlüssel.
BKP 281.0 Boden- und Wandbeläge	Nasszellen: Plattenbeläge bis Höhe 1.20 resp. 2.00 m Restliche Bodenflächen wahlweise Parkett, Keramikplatten oder Laminat nach Wahl. Schlafzimmer: Laminatböden oder Teppich. Alle Beläge nach unserer Kollektion oder bei einem externen Lieferanten bemustert.
BKP 285.0 Innere Malerarbeiten	Kellerwände und Decken = Eigenleistung.
BKP 287.0 Baureinigung	Die Baureinigung ist im Preis inbegriffen.
BKP 291.0 Planung und Übergabe	Planung, Baueingabe, stellen der Visiere, Detail- und Ausführungsplanung, Bauleitung, Ingenieurarbeiten, Übergabe des Bauwerks mit Abnahmeprotokoll.

01.01.2014 Änderungen jederzeit vorbehalten